

Examen Outils Informatiques pour la gestion

Avant propos :

L'examen dure 1h10. Le barème est donné à titre indicatif. Vous pouvez utiliser l'aide d'Excel pendant le contrôle et des documents personnels manuscrits (pas de photocopies). Aucun autre document n'est autorisé.

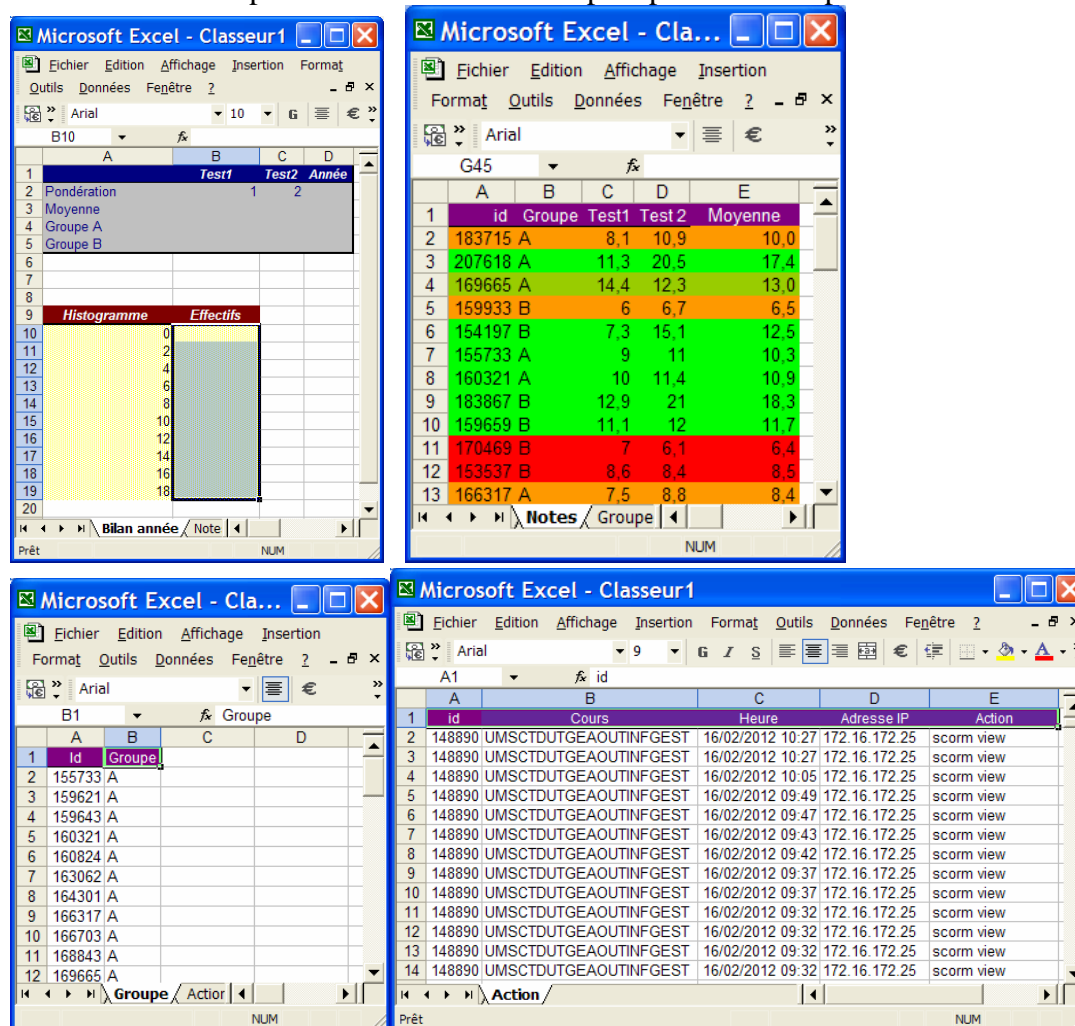
Vous numérez votre document NomPrenomGroupe.xls [1 point] que vous sauvegarderez sur le bureau et à la fin de l'examen, vous le glisserez sur le dossier correspondant à votre groupe. Vous vérifierez avant de quitter la salle la taille de votre document affiché sur le vidéo projecteur.

Vous allez créer un classeur Excel permettant de gérer les moyennes des élèves, d'avoir des statistiques sur la promotion et d'appliquer des pénalités pour les absences.

La colonne id représente un identifiant de l'élève.

ATTENTION Les résultats dans les exemples ne correspondent pas forcément aux données des fichiers.

1°)[2 points] Créer un classeur composé de 4 onglets que vous numérez Bilan Année, Notes et Groupes, Actions. Les 4 onglets contiendront les données contenues dans les fichiers textes de même nom. La présentation devra être au plus proche des copies d'écran suivantes :



2°) [2 point] Le coefficient de pondération du premier test est défini dans la cellule B2 et le coefficient de pondération du second test dans la cellule C2 de l'onglet *Bilan Année*. Calculer la moyenne dans la colonne Moyenne de l'onglet note pour chaque élève en tenant compte de ces coefficients. Vous n'afficherez qu'une décimale après la virgule.

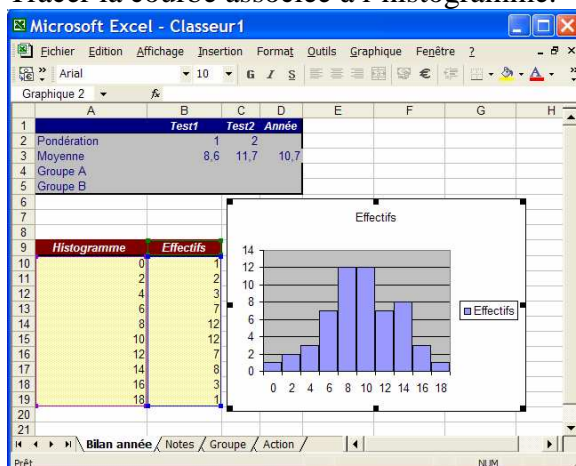
Calculer la moyenne de la classe pour le Test1 et le Test2 et de l'année dans la cellule B3, C3 et D3 de l'onglet *Bilan Année*. Vous n'afficherez qu'une décimale après la virgule.

3°) [2 points] A l'aide d'un format conditionnel, présentez le tableau des notes de la manière suivante :

- mettre en rouge les id des élèves avec une moyenne inférieure à 10 et la note du test2 inférieure à la note du test1
- mettre en orange les id des élèves avec une moyenne inférieure à 10 et la note du test2 supérieure à la note du test1
- mettre en vert clair les id des élèves avec une moyenne supérieure ou égale à 10 et la note du test2 inférieure à la note du test1
- mettre en vert les id des élèves avec une moyenne supérieure ou égale à 10 et la note du test2 supérieure à la note du test1

4°) [3 points] Histogramme des notes. Déterminer le nombre d'élèves qui ont une moyenne entre 0 et 2, 2 et 4, ..., 16 et 18, et 18 et 20 en utilisant une fonction. Les résultats du dénombrement seront mis dans les cellules allant de B10 à B20 de l'onglet *Bilan Année*.

Tracer la courbe associée à l'histogramme.



5°) [3 points] Les élèves sont divisés en deux groupes (onglet groupe). Insérer une colonne entre Id et Test1 pour le groupe dans l'onglet Notes. Mettez à jour cette colonne en utilisant une fonction.

The screenshot shows an Excel worksheet with the following data in the 'Notes' sheet:

id	Groupe	Test1	Test2
183715	A	8,1	10,9
207618	A	11,3	20,5
169665	A	14,4	12,3
150033	B	6	6,7

6°) [2 points] En utilisant des formules, donner les formules pour calculer les moyennes des deux groupes du Test1, du Test2 et de l'année. Les résultats seront placés dans la zone B4:D4.

7°) [2 points] Gestion des absences. Les cours ont lieu le 09/02/2012 entre 09:00h et 10h30, et le 13/02/2012 entre 15:00h et 16h30, pour le groupe B et le 13/02/2012 entre 15:00h et 16h 30, et le 27/02/2012 entre 15:00h et 16h30 pour le groupe A.

Les étudiants doivent s'identifier sur le site d'enseignement en ligne et leurs actions avec l'heure de cette action sont enregistrées.

Ajouter quatre colonnes (colonne F à I, une colonne par séance) dans l'onglet Action. Vous écrirez une formule de manière à mettre 1 si l'action enregistrée a lieu 1 pendant la séance de TD.

	A	B	C	D	E	F	G	H	I
	id	Cours	Heure	Adresse IP	Action	09/02/2012 09:00	13/02/2012 15:00	16/02/2012 09:00	27/02/2012 15:00
2	154197	UMSCTDUTGEAOUTINFGEST	09/02/2012 09:00	172.16.172.29	scorm view	1	0	0	0
3	154197	UMSCTDUTGEAOUTINFGEST	09/02/2012 09:00	172.16.172.29	scorm pre-view	1	0	0	0
4	154197	UMSCTDUTGEAOUTINFGEST	09/02/2012 09:00	172.16.172.29	course view	1	0	0	0
5	170130	UMSCTDUTGEAOUTINFGEST	09/02/2012 09:00	172.16.172.27	scorm view	1	0	0	0
6	170130	UMSCTDUTGEAOUTINFGEST	09/02/2012 09:00	172.16.172.27	scorm view	1	0	0	0

8°) [3 points] Dans l'onglet groupe, séparer les groupes et ajouter les colonnes avec les dates des TD. Pour chaque étudiant vous ajouterez une formule de manière à compter le nombre d'action pendant le TD.

	A	B	C	D
	Id	Groupe	13/02/2012 15:00	27/02/2012 15:00
2	155733	A	16	31
3	159621	A	10	6
4	159643	A	0	83
5	160321	A	22	14
6	160824	A	60	26

9°) [2 points] Appliquez un malus à la moyenne de 0.2 point si l'étudiant a été absent une fois en TD.